

In questo capitolo sono rappresentati i sistemi 3M Scotchlok di connessione dei conduttori in rame ed alluminio di cavi di Media Tensione.

I capicorda ed i connettori, presenti in questo capitolo, sono per installazione di tipo a punzonatura nel caso di conduttori di alluminio – e a compressione – nel caso di conduttori in rame.



16.1 *Scotchlok Capicorda per Media Tensione*

Serie CMA Capicorda per conduttori in alluminio	222
Serie CMR Capicorda per conduttori in rame	223

16.2 *Scotchlok Connettori per Media Tensione*

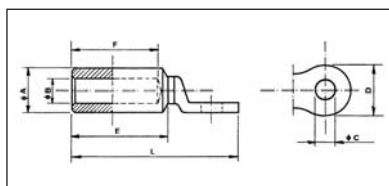
Serie GCMA Connettori per conduttori in alluminio	224
Serie GPMR Connettori per conduttori in rame	225

16.1 Scotchlok Capicorda per Media Tensione

Serie CMA Capicorda per conduttori in alluminio

CMA sono una serie di capicorda bimetallici per conduttori in alluminio di cavi di media tensione.

L'alluminio ha una purezza non inferiore a 99,5% e mentre l'occhiello è in rame elettrolitico 99,9%. All'interno del capicorda è presente un grasso antiossidante. L'installazione di questa serie viene eseguita con matrici di contenimento e punzone montati su utensile oleodinamico.



Applicazioni:

- Connessione della parte terminale di cavi MT in abbinamento ai kit di terminazione (vedi capitolo 12).

Selezione dimensioni

Prodotto	Sezione conduttori alluminio mm ²	Dimensioni mm						
		A	B	C	D	E	F	L
CMA 25	25	13	6,5	13	22	47,5	43	87
CMA 35	35	13	8	13	22	47,5	43	87
CMA 50	50	20	9,5	13	22	47,5	43	87
CMA 70	70	20	11	13	22	47,5	43	87
CMA 95	95	20	12,8	13	26	64,5	43	89
CMA 120	120	25	14	13	32	64,5	60	116
CMA 150	150	25	15,8	13	32	64,5	60	116
CMA 185	185	32	17,5	13	36	64,5	60	122
CMA 240	240	32	19,8	13	36	64,5	60	122
CMA 300	300	36	23,5	16,5	36	90	85	147,5
CMA 400	400	36	26	16,5	36	90	85	147,5

Serie CMR Capicorda per conduttori in rame

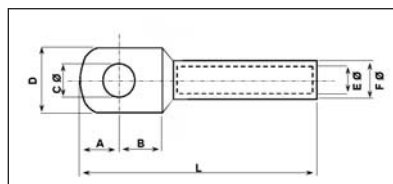
CMR sono una serie di capicorda di rame per conduttori in rame di cavi di media tensione.

Sono in rame elettrolitico 99,9% stagnato.

L'installazione di questa serie viene eseguita con coppie di matrici circolari o esagonali montate su utensile oleodinamico.

Applicazioni:

- Connessione della parte terminale di cavi MT in abbinamento ai kit di terminazione (vedi capitolo 12).



Selezione dimensioni

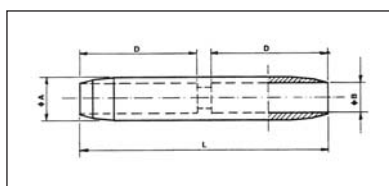
Prodotto	Sezione conduttori rame mm ²		Dimensioni mm							
	Rotondo compatto	Flessibile settoriale	A	B	C	D	E	F	L	
CMR 25/8	25	–	13	15	8,4	15	7	10	70	
CMR 25/13	25	–	13	15	13	21	7	10	70	
CMR 35/13	35	25	13	15	13	21,5	8,5	13	70	
CMR 50/13	50	–	14	15	13	22	9,5	13	71	
CMR 70/13	70	–	14	15	13	26	11,5	18	74	
CMR 95/13	95	80	15	16	13	27	12,2	20	92	
CMR 120/13	120	–	15	17	13	31	15,2	23	100	
CMR 150/13	150	120	15	17	13	31,5	15,2	23	100	
CMR 200/15	185	150	16	17	15	39,5	17	23	105	
CMR 240/15	240	185	17	19	15	41	20	30	110	
CMR 300/15	300	240	17	19	15	43	22	30	112	
CMR 400/16	400	–	17	19	17	50,5	27	35	112	
CMR 500/20	500	–	–	–	21	55	–	39.5	–	
CMR 630/20	630	–	–	–	21	61	–	–	–	

Serie GCMA Connettori per conduttori in alluminio

GCMA sono una serie di connettori per conduttori in alluminio di cavi di media tensione.

L'alluminio ha una purezza non inferiore a 99,5%. All'interno del connettore è presente un grasso antiossidante.

L'installazione di questa serie viene eseguita con matrici di contenimento e punzone montati su utensile oleodinamico.



Applicazioni:

- Connessione in linea dei conduttori di cavi MT in abbinamento ai kit di giunzione (vedi capitolo 14).

Selezione dimensioni

Prodotto	Sezione conduttori alluminio mm ²	Dimensioni mm			
		A	B	D	L
GPMA 50	50	20	9,5	67	138
GPMA 70	70	20	11	67	138
GPMA 95	95	20	12,8	67	138
GPMA 120	120	25	14	80	164
GPMA 150	150	25	15,8	80	164
GPMA 185	185	32	17,5	85	176
GPMA 240	240	32	19,8	85	176
GPMA 300	300	36	23,5	108	228
GPMA 400	400	36	26	108	228

Serie GPMR Connettori per conduttori in rame

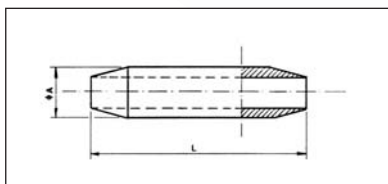
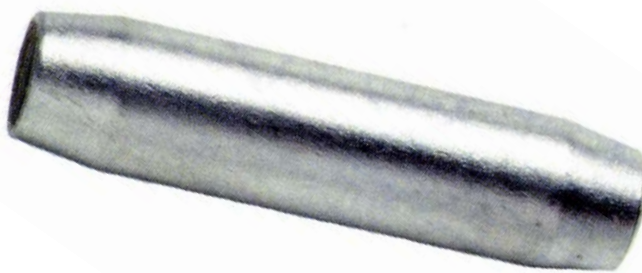
GPMR sono una serie di connettori di rame per conduttori in rame di cavi di media tensione.

Sono in rame elettrolitico 99,9% stagnato.

Applicazioni:

Specifici per la connessione in linea dei conduttori di cavi MT in abbinamento ai kit di giunzione (vedi capitolo 14).

L'installazione di questa serie viene eseguita con coppie di matrici circolari o esagonali montate su utensile oleodinamico.



Selezione dimensioni

Prodotto	Sezione conduttori rame mm ²		Dimensioni mm	
	Rotondo compatto	Flessibile settoriale	A	L
GPMR 25	25	–	10	60
GPMR 35	25	–	13	60
GPMR 50	35	25	13	60
GPMR 50S	–	50	13	60
GPMR 70	70	–	18	70
GPMR 95	95	80	20	80
GPMR 120	120	–	23	80
GPMR 150	150	120	23	80
GPMR 200	185	150	23	100
GPMR 240	240	185	30	100
GPMR 300	300	240	30	100
GPMR 400	400	300	35	116